

## PLASMA 25ci

TRAGBARER PLASMA-SCHNEIDINVERTER  
MIT INTEGRIERTEM KOMPRESSOR

PORTABLE PLASMA CUTTING INVERTER  
WITH BUILT IN COMPRESSOR



Für den Betrieb ist nur eine  
Netzsteckdose 230V (16A/träge)  
notwendig.

To work only a supply socket  
230 V (fuse 16 A slow) is needed.

**SELBSTVERSTÄNDLIC H!**  
*THE OBVIOUS CHOICE!*

## PLASMA 25ci

TRAGBARER PLASMA-SCHNEIDINVERTER  
MIT INTEGRIERTEM KOMPRESSOR

PORTABLE PLASMA CUTTING INVERTER  
WITH BUILT IN COMPRESSOR

- Lieferumfang / delivery contents
- Stromquelle / current source
  - Plasma-Brenner / plasma torch 4m
  - Netzkabel / main cable
  - Massekabel / workpiece cable
  - Ersatzteilkoffer / spare part box



**NEU**



MADE IN GERMANY



### BESCHREIBUNG | DESCRIPTION

Invertertechnologie:

geringes Gewicht, stufenlos einstellbarer Schneidstrom

eingebauter Kompressor

Plasmagas: Druckluft

temperaturgesteuerter Ventilator

thermischer Überlastschutz

Kühlung der Leistungskomponenten über Luftkanal

Aluminium-Gehäuse

Tragegurt

Inverter technology:

light weight, stepless adjustable cutting current

built in air compressor

plasma gas: compressed air

thermostat controlled low-noise fan

thermal overload protection

cooling of the power components by air channel

aluminium housing

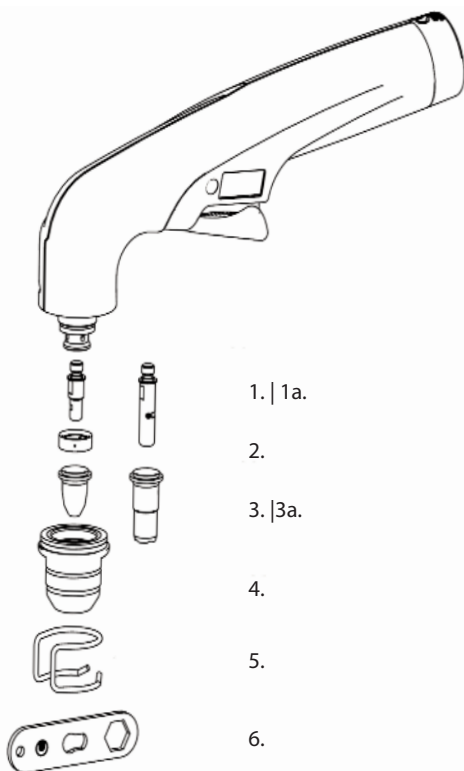
carrying strap

TECHNISCHE DATEN | TECHNICAL DATA

PLASMA 25 ci

Netzspannung	supply voltage	50 / 60 Hz	230 V, 1 Phase
Sicherung (träge)	fuse (slow)		16 A
Leistungsaufnahme	power draw	max.	5,6 kVA
Schneidstrom	cutting current	stufenlos / stepless	7 - 25 A
Leerlaufspannung	open circuit voltage		460 V
Einschaltdauer	duty cycle	25 (40)°C	25 A / 90 V
		35 (25)%	20 A / 88 V
		60 (40)%	15 A / 86 V
100 (85)%			
Qualitätsschnitt	quality cut		4 mm
Trennschnitt	severance cut		6 mm
Schutzart	system of protection		IP 23
Isolationsklasse	insulation class		H (180°C)
Kühlart	system of cooling		F
Druckluftversorgung	compressed-air supply		5 bar, 45 l/min
Gewicht	weight		17 kg
Maße (L x B x H)	dimensions (L x W x H)	mm	425 x 210 x 390
Bestellnummer	article number		
luftgekühlt	air-cooled		860.025.010

BRENNER ERSATZTEILE | TORCH CONSUMABLES



\*St./pcs Erstausrüstung im Ersatzteilkoffer  
spare part box original equipment

Pos. / pos	*St./ pcs	Nr. / no.	Beschreibung / description	
1.	5	748.0032.10	Elektrode	electrode
1a.	2	748.0048.10	Elektrode lang	electrode long
2.	1	748.0033.2	Dralling	swirl ring
3.	2	748.0034.10	Düse 0,68 mm	nozzle 0,65 mm
	3	748.0035.10	Düse 0,80 mm	nozzle 0,80 mm
3a.	2	748.0049.10	Düse lang 0,9 mm	nozzle long 0,9 mm
4.	1	748.0042.2	Schutzkappe kpl.	protection cap cpl.
5.	2	748.0050.5	Distanzfeder	distance spring
6.	1	748.0059.1	Universalschlüssel	multi key
		249.D001.1	Brenner PJ 25K, 4m	torch PJ 25k, 4m

ANWENDUNGSGEBIETE

Handwerk, Montage, Anlagenbau, Behälter-, Blechbearbeitung, Energieanlagenbau, Klimatechnik und Heizungsbau, Reparaturwerkstätten uvm.

APPLICATION

handcraft, assembly work, plant assembly, tank construction, sheet metal work, energy plant assembly, air-conditioning and radiator construction, maintenance work etc.

